



Save the Children.

# #MÉZCLATE CONMIGO

Acciones para una  
escolarización inclusiva

SUGERENCIAS PARA  
LAS ADMINISTRACIONES  
PÚBLICAS

**Directora de Políticas de Infancia y Sensibilización:**  
Catalina Perazzo

**Responsable de Incidencia Social:**  
Michelle Quintero

**Coordinación:**  
Agustina Dellasanta  
Álvaro Ferrer

**Autoría:**  
Paloma de la Cruz  
Elena Bernia

**Gráficos:**  
Paloma de la Cruz (Persona Servicios de Co-creación, S.L.)

**Arte y maquetación:**  
Paloma de la Cruz (Persona Servicios de Co-creación, S.L.)

**Edita:**  
Save the Children España  
Octubre\_2023

Esta guía forma parte de “**Herramientas Mézclate Conmigo: Acciones para una escolarización inclusiva**”. Encuentra otras herramientas y más información en: [www.mezclateconmigo.com](http://www.mezclateconmigo.com)

### **Agradecimientos:**

A todas aquellas personas que formaron parte de los grupos de discusión para el proceso de co-creación y diseño de herramientas que promuevan la desegregación escolar en España. Este recorrido no habría sido tan enriquecedor como lo fue sin su visión, experiencia, conocimiento y dedicación.

Especialmente, a Laura y Jaume de la Oficina Municipal d’Escolarització de Lleida y a las directoras de las escoles bressol de dicho Ajuntament. Gracias por la enorme confianza e implicación en el proyecto.

A nuestras compañeras de Save the Children, por la escucha y el apoyo de cada día.

Estas herramientas han sido diseñadas en base a los valiosos aportes e ideas de grupos de trabajo organizados por Save the Children España y Persona Servicios de Cocreación S.L., de los cuales participaron:

- **Àlex Boix del Olmo** Dirección General de Inclusión Educativa. Conselleria de Educación de València.
- **Ana Alicia Rodríguez Millas** Inspectora Central de Educación de la Consejería de Educación, Cultura y deportes de Castilla-La Mancha.
- **Ariadna Caveró Cayuelas** Oficina Municipal d'Escolarització. Ajuntament de Rubí.
- **Bernat Ferrer** Col·lectiu d'Escoles contra la Segregació.
- **Carlos Velázquez Gil** Inspector de Educación de Castilla-La Mancha.
- **Carme Pallès** Ayuntamiento de Sabadell (Barcelona).
- **Carmen Blanco Chinchilla** Trabajadora Social del Ayuntamiento de Madrid.
- **Cristina Bohanna** Departamento de Educación, Cultura y Deporte. Gobierno de Aragón.
- **Eva García-Bajo Pierna** IES Avempace (Zaragoza).
- **Fina Vilarrúbias Calaf** Tècnica d'Ensenyament Ajuntament d'Igualada.
- **Irene López Fogués** Voluntaria SCE.
- **Iñigo Salaberría** Federación de Asociaciones de Gestión de Escuelas Públicas Vascas.
- **Jaume Mor Sancho** Jefe de la Sección de Planificación Educativa. Ajuntament de Lleida.
- **José Antonio Cañabate Vecina** Jefe del Servicio de Escolarización. Consejería de Educación y Universidades. Illes Balears.
- **José Manuel Rodríguez Victoriano** Profesor del Departamento de Sociología y Antropología social de la Universidad de Valencia.
- **Juan Molano Villar** Asociación Barró.
- **Juan Ruiz Jiménez** Iniciativa Legislativa de los Ayuntamientos por una Escolarización Inclusiva (ILA).
- **Laura Marin** Oficina Municipal d'Escolarització. Ajuntament de Lleida.
- **Lola Requena** Acción Educativa.
- **M. Carmen Godoy Mesas** Dirección General de Inclusión Educativa. Conselleria de Educación de València.
- **María Seguro** Fundació Bofill.
- **Marta García M.** Asociación Vecinal La Flor.
- **Miguel Ángel Castan** Inspección de Educación del Servicio Provincial de Zaragoza.
- **Nélida Zaitegi de Miguel** Maestra y Pedagoga.
- **Rafael Bermudo del Pino** Inspector de Educación. Asociación de Inspectores de Educación de Andalucía ADIDE-A.
- **Rosa Llorente García** Directora CEIP Ramiro Solans (Zaragoza).
- **Rubén Pacheco Díaz** Presidente de FAMPAs-València y de la Confederación de AMPA Gonzalo Anaya del País Valencià.
- **Victoria Eugenia Castrillón Zapata** Presidenta Asociación Alma Latina.



# ÍNDICE

<b>PRESENTACIÓN</b>	<b>7</b>
<b>CONCEPTOS CLAVE</b>	<b>8</b>
<b>CATÁLOGO DE SUGERENCIAS</b>	<b>11</b>
COORDINACIÓN INTERNA DEL DEPARTAMENTO DE EDUCACIÓN	12
<b>CENTROS EDUCATIVOS</b>	<b>14</b>
<b>FAMILIAS</b>	<b>16</b>
<b>GOBIERNOS LOCALES</b>	<b>20</b>
<b>SERVICIOS SOCIALES Y DE SALUD</b>	<b>22</b>



# PRESENTACIÓN

En 2018 publicamos el [informe “Mézclate Conmigo”](#), en el que realizamos un análisis de la segregación socioeconómica en España, proponiendo medidas y acciones concretas para combatirla.

En estos últimos meses hemos reflexionado sobre **cuáles podrían ser esas acciones**.

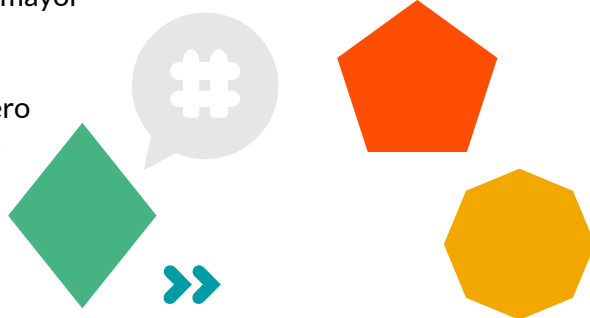
Mediante un proceso de cocreación y diseño, personas pertenecientes al ecosistema escolar español (centros educativos, inspección, información, AMPAs, familias, asociaciones, administración local, administración regional...) nos han ayudado a encontrar respuestas. Y el resultado ha sido la propuesta de dos [herramientas para la combatir la segregación escolar](#):

- Un **autodiagnóstico sobre el proceso de escolarización**, destinado a personas de la Administración Pública que sean responsables del mismo (departamentos de educación de la administración autonómica o local).
- Un **taller informativo sobre escolarización inclusiva** dirigido a familias, organizado por entidades que se relacionan con ellas (servicios de apoyo a la escolarización, oficinas de escolarización, asociaciones vecinales...).

Este documento recopila las sugerencias que te puede devolver la herramienta [Auto-diagnóstico para las Administraciones Públicas](#). Te hará reflexionar sobre cómo, desde la administración, podemos mejorar para que la información a familias sobre el proceso de escolarización ayude a construir un sistema educativo menos segregador.

Con esta herramienta nos hemos centrado en uno de los problemas destacados por el ecosistema: el proceso de escolarización. Es el momento en el que se realiza la elección de centro por parte de las familias y puede suponer desigualdades clave para las familias más vulnerables y los centros educativos de mayor concentración.

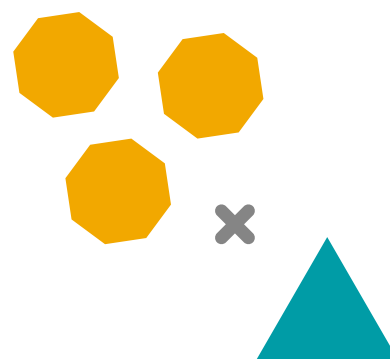
No hay recetas mágicas contra la segregación, pero asegurar el acceso de todas las familias a información clara, veraz y no segregadora es un primer paso para conseguir un sistema educativo más inclusivo y equitativo.



# CONCEPTOS CLAVE

La **separación de niños y niñas** en diferentes centros educativos **según su situación socioeconómica** (segregación escolar socioeconómica) es una de las principales **barreras para garantizar la equidad educativa**, la cohesión social y contribuir a un crecimiento económico inclusivo.

**Luchar contra la segregación escolar beneficia** no solo a la infancia que procede de contextos socioeconómicos más desfavorecidos, sino a **toda la sociedad en su conjunto**.



## ¿QUÉ ES LA SEGREGACIÓN ESCOLAR?

- **Segregación escolar:** Es el resultado de las desviaciones o diferencias que se dan entre la composición de las escuelas y la composición del entorno en el que se encuentran. A mayores diferencias, mayor segregación habrá.
- Cuando hablamos de segregación nos referimos a un territorio específico. Puede existir segregación escolar a nivel de país, Comunidad Autónoma, localidad o barrio.



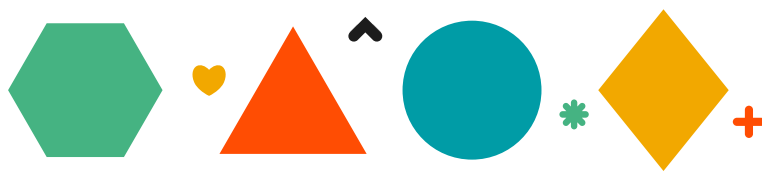


Existen varios tipos de segregación escolar. Vamos a poner el foco en segregación socioeconómica y segregación migrante.

- **Segregación escolar socioeconómica:** esta situación se presenta cuando observamos que los niños y las niñas con menos recursos se concentran en unos centros escolares determinados, y los niños y niñas con más recursos en otros diferentes.
- **Segregación escolar migrante:** esta situación se presenta cuando observamos que los niños y las niñas que pertenecen a familias de origen migrante o culturas minoritarias se concentran en unos centros escolares determinados, y los niños y niñas cuyas familias son de origen y nacionalidad española en otros diferentes.

## ¿QUÉ ES LA EDUCACIÓN INCLUSIVA?

- **Educación inclusiva:** Es el tipo de educación que busca que los niños y niñas aprendan juntos en escuelas diversas, ofreciendo una atención educativa que favorezca que todas y todos, sin importar sus diferencias, desarrollen al máximo su potencial.



## ¿QUÉ ES EL PROCESO DE ESCOLARIZACIÓN?

- **Proceso de escolarización:** conjunto de pasos que se producen desde que las familias se informan del proceso y plazos para escolarizar a sus hijos e hijas, (conocen la oferta formativa de su barrio o pueblo, realizan la solicitud para escolarizar a su hijo en un centro), hasta que los/las matriculan en el centro educativo asignado.
- **Proceso de información a familias:** conjunto de pasos dentro del proceso de escolarización que se producen cuando la Administración informa a las familias o las familias solicitan información sobre escolarización.
- **Escolarización inclusiva:** es la que garantiza un proceso que contribuye a una distribución equilibrada del alumnado en los centros educativos del barrio o localidad sin importar sus diferencias (socioeconómicas, culturales, etc.).



# CATÁLOGO DE SUGERENCIAS

En las siguientes páginas encontrarás sugerencias, recursos y ejemplos que te pueden ayudar a tomar medidas para reducir la segregación escolar socioeconómica relacionada con el proceso de información a familias en relación con la escolarización.

Todo ello forma parte de la herramienta [Mézclate conmigo: Autodiagnóstico para las Administraciones Públicas.](#)

COMPLETA EL AUTODIAGNÓSTICO PARA RECIBIR SUGERENCIAS PERSONALIZADAS

Las sugerencias están divididas en cinco áreas:

## COORDINACIÓN INTERNA DEL DEPARTAMENTO DE EDUCACIÓN

En relación con cómo trabajas dentro de la Dirección General o Departamento de Educación de tu Comunidad.

## CENTROS EDUCATIVOS

Acerca de vuestra relación con los centros educativos en los procesos de información a familias.

## FAMILIAS

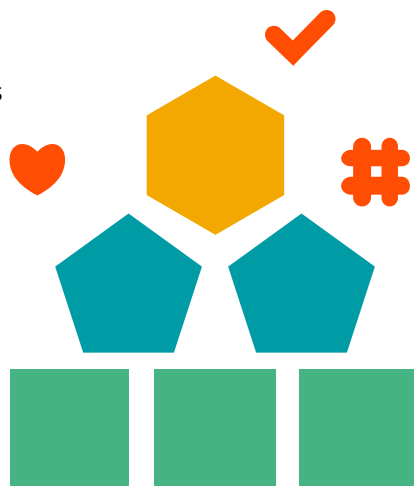
Referentes a cuál y cómo es la información que facilitáis a las familias, así como los diferentes canales que utilizáis para hacerlo.

## GOBIERNOS LOCALES

Acerca de la coordinación de acciones informativas con los Ayuntamientos de tu localidad y otros agentes que actúan a nivel local.

## SERVICIOS SOCIALES Y DE SALUD

Sobre el trabajo conjunto que se realiza con los servicios sociales y de salud de la comunidad y los espacios de mejora en la coordinación y colaboración entre departamentos.



# COORDINACIÓN INTERNA DEL DEPARTAMENTO DE EDUCACIÓN

## MAPA DE ACTORES

Identifica personas clave de los distintos departamentos y servicios involucrados en los procesos de escolarización e información a familias. Puede servirte la herramienta Mapa de Actores.

Pregúntate de qué manera podéis colaborar. Contacta con estas personas para comentarles la intención de contar con ellas para tomar medidas contra la segregación escolar.

 **RECURSO ADICIONAL:**  
Herramienta Mapa de actores  
Design Thinking en Español

## ESPACIO ÁGIL DE DIÁLOGO

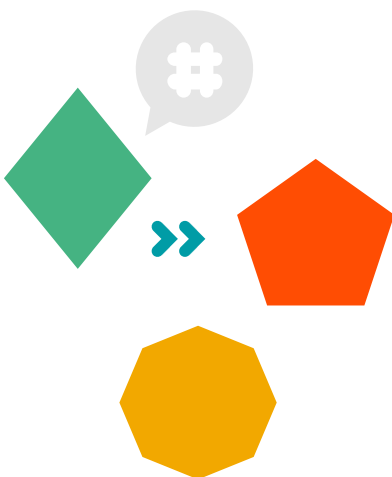
Implementa un espacio (chat, red social interna, programa de reuniones) en donde el diálogo entre personas de los departamentos relacionados con el proceso de escolarización sea accesible y pueda convertirse en habitual cuando sea necesario.

 **RECURSO ADICIONAL:**

La comunicación interna en la Administración Pública española. Claves para innovar - INAP

## INFORMACIÓN SUFICIENTE Y TEMPRANA

Identifica a las personas u organismos involucradas en el proceso e infórmalas lo antes posible. Detalla las responsabilidades y asegúrate de que la información es suficiente, útil y concisa.





## CARPETAS COMPARTIDAS DE INFORMACIÓN ACTUALIZADA

Revisa los canales de información. Evita los correos electrónicos con versiones anticuadas de documentos. En su lugar, crea una carpeta compartida con información a la que tengan acceso todas las personas implicadas y notifica por email cuando haya alguna actualización de contenidos.

## INCORPORACIÓN DE PRINCIPIOS DE EQUIDAD E INCLUSIÓN

Incorpora activamente principios de inclusión, equidad y disminución de la segregación en el diseño del proceso de escolarización y las estrategias informativas a las familias.

Evalúa posteriormente el proceso, incluido el impacto en la segregación.

### RECURSO ADICIONAL:

Guía para asegurar la inclusión y la equidad en la educación

## EVALUACIÓN Y MEJORA JUNTO A LOS ACTORES DEL ECOSISTEMA

Cuenta con las Comisiones de Garantías de Admisión y los Servicios de Apoyo a la Escolarización para la evaluación y mejora del proceso.

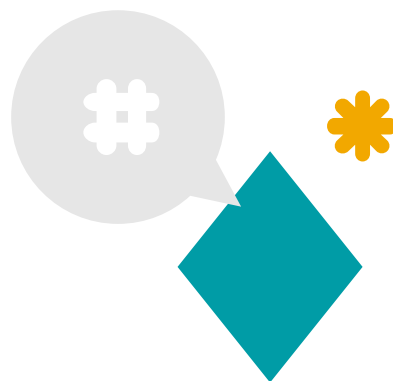
Crea un canal en el que puedan hacerte llegar sus propuestas e implementa gradualmente mejoras para hacer el proceso y la información más inclusivas.

Construye el mapa de segregación escolar de tu comunidad con el que poder visualizar los datos y la evolución de la segregación.

### EJEMPLO:

La Fundació Bofill publicó un mapa interactivo con los datos de segregación escolar en Cataluña del curso 18/19.

# CENTROS EDUCATIVOS



## INFORMACIÓN A LOS CENTROS

Facilita a los centros información importante para ellos y para las familias sobre el proceso de escolarización. Puede ser una web o una guía.

## RECURSOS A LOS CENTROS EDUCATIVOS PARA INFORMAR A FAMILIAS

Pon a su disposición recursos que puedan aportar a las familias que acudan a informarse, como folletos con la información sobre fechas, sus derechos, instrucciones para realizar la inscripción y la matrícula o el contacto de las oficinas de escolarización.

## WEBINARIO A EQUIPOS DIRECTIVOS

Organiza una sesión informativa (webinario) con equipos directivos de los centros para repasar información del proceso de escolarización e información a familias. Incluye un repaso normativo, resolución de casos particulares, tareas concretas del centro e indicaciones sobre cómo pueden ayudar a reducir la segregación.

## SUPERVISIÓN DE IRREGULARIDADES

Activa labores de supervisión que eviten requisitos abusivos o información falsa a familias por parte de los centros educativos, que supongan una barrera a la elección de ese centro.

## FORMACIÓN PARA LA PREVENCIÓN DE PRÁCTICAS SEGREGADORAS

Forma a las oficinas de escolarización y la inspección educativa o el órgano competente para que puedan identificar y corregir prácticas segregadoras (por ejemplo, la competitividad entre centros, la desinformación a las familias sobre sus derechos) en su comunicación o en sus proyectos educativos.

### SCHOOL CAROUSEL

Te proponemos que promuevas la siguiente iniciativa llamada “School Carousel”.

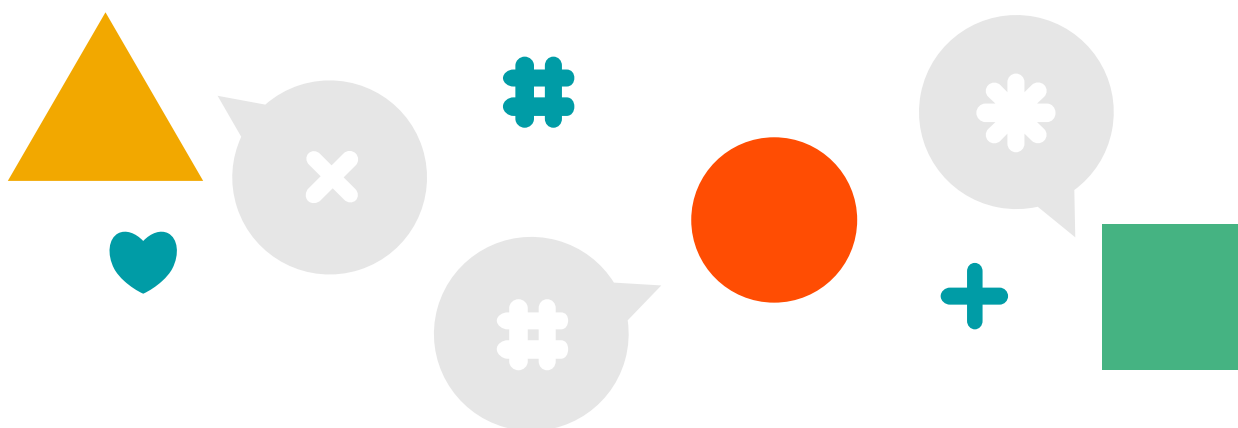
Un “School Carousel” es una iniciativa en la que se organiza un día de jornadas de puertas abiertas coordinadas en todo el distrito escolar, de forma que las familias ven todas las escuelas de la zona en igualdad de condiciones.

Esta iniciativa se ha estado llevando a cabo en varias localidades de Países Bajos.

#### MÁS INFORMACIÓN:

“School Carousel. A publication of the Knowledge Center for Mixed Schools”

- [Accede al documento explicativo \(Inglés\)](#)
- [Documento original \(Neerlandés\)](#)



# FAMILIAS



## CANALES DIVERSOS PARA LLEGAR A TODAS LAS FAMILIAS

Escoge diferentes canales para llamar la atención de las familias sobre el proceso de escolarización con tiempo suficiente para que reaccionen.

Ten en cuenta que debes llegar a las familias más vulnerables o con menos competencias digitales. Para ello puedes crear carteles o folletos para colocarlos en lugares estratégicos (centros de salud, servicios sociales, centros cívicos, asociaciones vecinales).

## CAMPAÑA NO SEGREGADORA

Trabaja en una campaña de comunicación que utilice los canales que ya tienes en marcha y que llame a la acción de todas las personas.

Cuida el mensaje de esa campaña. Transmite conceptos no segregadores como la inclusión, la diversidad, la equidad, la riqueza cultural y la cohesión social.

## REVISIÓN DEL TRABAJO DE LAS OFICINAS Y SERVICIOS DE APOYO A LA ESCOLARIZACIÓN

Analiza la posibilidad de crear una red de servicios de apoyo a la escolarización o ampliar la red si esta es insuficiente. Trabaja en la difusión de sus servicios a las familias.

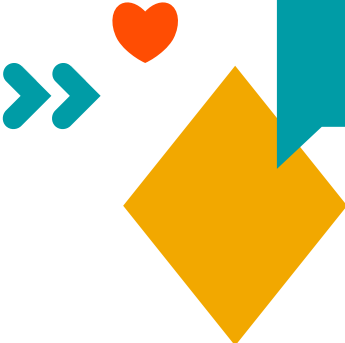
Ten en cuenta que las oficinas de escolarización son más efectivas cuanto más local sea su actuación. En Cataluña, por ejemplo, existe una amplia red de Oficinas Municipales de Escolarización cuya existencia es clave para trabajar hacia la escolarización equilibrada.



## WEB

Crea un espacio en la web sobre escolarización para familias. Ten en cuenta que sea fácil de encontrar y de entender.

- Identifica con claridad cada etapa educativa, teniendo en cuenta que hay familias que desconocen el sistema educativo español, lo que supone una dificultad de base a la hora de enfrentarse al proceso de escolarización. Valora la posibilidad de incluir un esquema o explicación que ayude a las familias en este sentido.
- Explica cómo actuar en el caso de escolarización ordinaria, pero también en el caso de escolarización fuera de plazo.
- No olvides incluir los teléfonos de contacto de las oficinas de escolarización u otros servicios que puedan resolver dudas o explicar el proceso a las familias.
- Incluye información sobre los derechos de las familias respecto a la educación de sus hijos e hijas (por ejemplo, la gratuidad).
- Haz la información más accesible e inclusiva:
  - Integra un traductor, como han hecho en la [página web del Consorcio de educación de Barcelona](#).
  - Desarrolla infografías que sinteticen y faciliten la comprensión del proceso.
  - Crea un [documento de lectura fácil como este](#) creado dentro del proyecto [Gobierno Fácil del Gobierno de Aragón](#).




Cualquiera que sea el soporte a utilizar para informar a las familias, el enfoque será el mismo que te planteamos para la web, tanto en cuanto a los contenidos como en cuanto a la forma de mostrar o expresar la información: lectura fácil, diferentes idiomas, utilización de esquemas o infografías, etc.

## ACCIONES INFORMATIVAS PARA TODAS LAS FAMILIAS

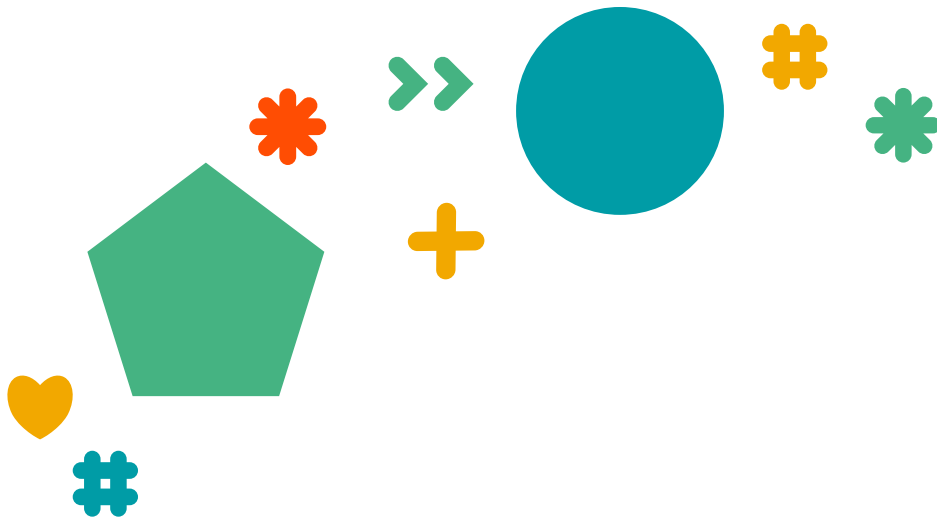
Desarrolla acciones informativas que empoderen a familias desinformadas y conciencien a familias de perfiles socioeconómicamente medio-alto sobre el problema de la segregación y los beneficios de la inclusión educativa.

Consulta la propuesta de talleres sobre escolarización inclusiva para familias de Save the Children y ponla en conocimiento de organizaciones que puedan llevar estos talleres a la acción como, por ejemplo:

- Oficinas de escolarización
- Centros educativos
- Escuelas infantiles (0-3)
- Federaciones de asociaciones de padres y madres
- Juntas municipales y vecinales
- Entidades sociales

 **RECURSO ADICIONAL:**  
Mézclate Conmigo: Talleres sobre escolarización inclusiva para familias

Por ejemplo, algunas [Oficinas Municipales de Escolarización de Cataluña](#) y el [Gobierno de las Islas Baleares](#) ya organizan talleres para informar a las familias sobre el proceso de escolarización y otros asuntos de su interés.



**“La escuela debería ser el sitio  
donde te encuentras a gente que  
no es como tú.”**

Stéphane Vigneault (padre y activista por la  
reducción de la segregación escolar), 2023




# GOBIERNOS LOCALES

## ESPACIOS INFORMATIVOS LOCALES


Busca aliados en el ayuntamiento para trabajar de forma conjunta el proceso de información a familias.

Por ejemplo, las escuelas infantiles municipales, los centros cívicos, las juntas municipales de distrito u otros espacios de carácter municipal pueden ser buenos canales para comenzar a informar sobre escolarización y elección de centro y transmitir mensajes que promuevan la diversidad en las escuelas.

Propón incorporar dinámicas que informen del valor de la heterogeneidad en la educación en las acciones informativas que ya estén realizando.



Una de estas posibles iniciativas es la puesta en marcha de Talleres de escolarización a familias. Consulta talleres sobre escolarización inclusiva para familias de Save the Children y ponla en conocimiento de los gobiernos locales.

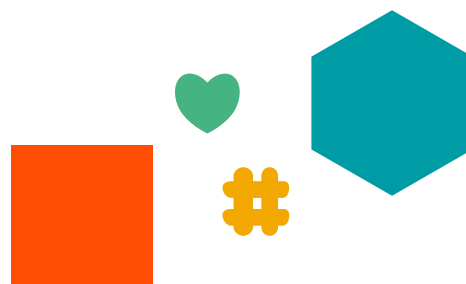
 **RECURSO ADICIONAL:**  
Mézclate Conmigo: Talleres sobre escolarización inclusiva para familias

## INFORMACIÓN EN LAS WEBS DE LOS AYUNTAMIENTOS

Aporta a los gobiernos locales información sobre el proceso de escolarización para que incluya en su web o portal un espacio de información a familias.

Asegúrate de que los mensajes a nivel local en este ámbito apoyan los valores de equidad e inclusión.

## REDES DE COLABORACIÓN



Aprovecha las redes de colaboración que tienes con los municipios e integra en estas acciones otras entidades que estén cerca de las familias y la infancia.

Para seguir avanzando, aprovecha las redes de colaboración con las que cuentas para recoger sugerencias y vivencias que puedan hacerte llegar estas entidades.

## COMISIÓN MIXTA DE TRABAJO

Crea una comisión mixta para trabajar conjuntamente en una misma estrategia. Incluye entre sus objetivos la reducción de la segregación escolar derivada de la elección de centro por parte de las familias, planificando talleres o campañas de escolarización que lancen mensajes a favor de la diversidad.

## PLANES EDUCATIVOS DE ENTORNO

Un planteamiento interesante para coordinar una estrategia común son los Planes Educativos de Entorno.

Son proyectos coordinados de trabajo en red, que impactan positivamente en todos los centros educativos de una zona y que requieren de la cooperación de los agentes que te comentamos (centros educativos, administración local y entidades educativas de la zona).

### **DESCUBRE:**

Conoce mejor lo que es un Plan Educativo de Entorno

### **CASO:**

Proyecto Equidad Educativa - Ajuntament de Terrassa

# SERVICIOS SOCIALES Y DE SALUD

## FOLLETOS Y CARTELES EN ESPACIOS DE CENTROS DE SALUD Y SERVICIOS SOCIALES

Facilita carteles y folletos sobre el proceso de escolarización a los centros de salud y relacionados con Servicios Sociales y a sus profesionales para que puedan ofrecerlos a la ciudadanía. Ten en cuenta que sean materiales fáciles de comprender y en varios idiomas.



## FORMACIÓN A PROFESIONALES DE SERVICIOS SOCIALES Y DE SALUD

Informa a otros actores que se relacionan con las familias sobre el proceso de escolarización, a los Servicios Sociales o de Salud, para que te ayuden a transmitir la información.

Estos espacios son especialmente importantes para llegar a familias más vulnerables y a niños y niñas que puedan tener Necesidades Específicas de Apoyo Educativo (NEAE), cuya detección temprana permitirá dar mejor respuesta a sus necesidades y mejorar la previsión de recursos y plazas reservadas para estos niños y niñas.

## INFORMACIÓN A FAMILIAS CON NECESIDADES ESPECÍFICAS DE APOYO EDUCATIVO

Trabaja en red con Sanidad y Servicios Sociales para que informen a las familias que tengan hijos o hijas con Necesidades Específicas de Apoyo Educativo (NEAE) sobre sus derechos a la hora de realizar la solicitud.

Clarifica los procedimientos a seguir y los documentos que estas familias necesitarán para hacer la solicitud de plaza.

## RELACIÓN BIDIRECCIONAL CON EDUCACIÓN Y SERVICIOS SOCIALES.

Facilita un procedimiento o canal por el que llegue, a la Administración Educativa, información relativa a los niños y niñas sin escolarizar y a aquellos con Necesidades Específicas de Apoyo Educativo (NEAE) y con Necesidades Educativas Especiales (NEE) para mejorar la previsión de plazas.

Incluya entre sus situaciones a tener en cuenta:

- Familias que participan en programas de Servicios Sociales o que reciben ayudas económicas.
- Niños o niñas con Necesidades Específicas de Apoyo Educativo que ya tienen hermanos dentro de los centros educativos.
- Hermanos de alumnado con becas de comedor.
- Familias recién llegadas que se acaban de inscribir en el padrón.
- Otras familias en riesgo de pobreza o exclusión social.

Esta detección es especialmente clave en los meses de octubre a diciembre previos a la escolarización del niño o niña.

### RECURSO ADICIONAL:

Calendari de la lluita contra la segregació escolar | Fundació Bofill

## PARTICIPACIÓN CIUDADANA

Reúne a las organizaciones implicadas para que te transmitan la voz de las familias:

- Federaciones de Asociaciones de Madres y Padres e Alumnado.
- Comisiones de escolarización.
- Consejos escolares municipales y regionales (participación a través de representantes).

Plantea la posibilidad de realizar talleres informativos a familias y que sean una oportunidad para que éstas propongan mejoras en el proceso de escolarización.

Si se realizan otras acciones informativas en tu comunidad, encuentra la manera de recoger áreas de mejora aprovechando esas acciones.

### RECURSO ADICIONAL:

Guías Didácticas CODAPA sobre Comisiones de Escolarización

